

**＜道の駅そらっと牧之原＞ 2025 年 12 月 27 日～2026 年 1 月 4 日、9 日間の限定開催！**  
**2026 年を元気に迎えよう！【心ひとつに迎える大新春祭-そらっと牧之原、初めての正月-】**  
～農産物“26 円”朝市や“2026 円”の海鮮販売、“2026g”の限定メニュー発売など“2026”にまつわるイベントが盛りだくさん～

2025 年 7 月に“お茶のまち”の魅力を発信する食のテーマパークとしてオープンした『道の駅そらっと牧之原』（所在地：静岡県牧之原市、運営：株式会社村の駅）は、初めて迎えるお正月に向けて、2025 年 12 月 27 日（土）～2026 年 1 月 4 日（日）の 9 日間で、『心ひとつに迎える大新春祭～そらっと牧之原、初めての正月～』を開催いたします。新年のお祝いとして、2026 にまつわるイベントを多数ご用意いたしました。農産物“26 円”朝市やお正月料理に最適な海鮮が“2026 円”で販売される海鮮大市、当駅オリジナル商品を詰め込んだ福袋が“2026 円”で発売、総重量“2026g”の限定メニューの発売など、新春ならではの豪華なお得イベントが盛りだくさんです。その他、ワンコインで参加可能な「新米すくい放題」や 15 種類以上の野菜をご用意する「大大大野菜詰め放題市」、道の駅オリジナル商品セットがもらえる「駅長じゃんけん大会」、「かねじゅう甘酒・豚汁のふるまい」など、新春ならではの楽しいイベントを企画しております。広大な牧之原台地と駿河湾に面した美しい海岸線が広がる自然豊かな街、牧之原市にある『道の駅そらっと牧之原』で、新しい年を華やかに彩るイベントをご堪能ください。

（道の駅そらっと牧之原 HP）<https://michinoeki-makinohara.com/>



#### ■「心ひとつに迎える大新春祭」の開催背景

牧之原市は 2025 年 9 月、観測史上国内最大級の竜巻をはじめとする、台風 15 号の影響により、甚大な被害を受けました。被災された皆様、心よりお見舞い申し上げます。当駅も台風による浸水や停電による被害を受け、休業せざるを得ない状況でしたが、地域の皆様の協力のもと、カレーライスの無料配布などを行い、地元の皆様を元気づけることに力を注ぎました。現在も、まだ復興していない家屋が多くありますが、牧之原市“初”の道の駅として、地元を盛り上げるべく、今回の年末年始イベントを企画いたしました。“お客様や地元生産者と共につくるお正月”を目標に、さまざまな楽しいイベントをご用意しております。静岡県の食の魅力を体感し、心身ともに元気な新年を一緒に迎えましょう！

## ■“2026”にまつわる注目コンテンツ

### 《年末から実施するコンテンツ》

#### ●海鮮大市（海産物、海鮮丼の特売）

静岡県の特産品であるタカアシガニやサクラエビ、焼津港で多く水揚げされているカツオやマグロ・しらすなど、静岡県ならではの鮮魚をお得に味わっていただくため、海鮮大市を開催いたします。

海産物の特売では、新年をお祝いして 2,026 円でお正月料理にぴったりな海産物を販売いたします。その他、日によって異なる商品をご用意いたします。

そして、海鮮丼の特売では、駿河湾産のしらすを使用した丼と豪華な本まぐろ丼を数量限定で販売いたします。ぜひ、お早めにお買い求めください！

#### <概要>

（販売日）2025 年 12 月 27 日(土)～2026 年 1 月 4 日(日)

（時間）9:00～

#### ▼海産物の特売

（価格）

- ・ボイルタラバガニ(脚)(冷凍)(5L) 特別価格 **12,026 円**(税込)
- ・ボイルズワイガニ(姿)(冷凍) 特別価格 **2,026 円**(税込)
- ・ボタンエビ XL(冷凍)(200g) 特別価格 **2,026 円**(税込)
- ・ホタテ貝柱(冷凍)(200g) 特別価格 **2,026 円**(税込)
- ・数の子(500g) 特別価格 **2,026 円**(税込)

※すべて無くなり次第終了。

（販売場所）物販 惣菜コーナー

#### ▼本まぐろ切り落とし丼

（価格）特別価格 **1,000 円**(税込)

※各日 10 杯限定。お一人様 1 杯限り。

（アレルギー）大豆

（販売場所）物販 惣菜コーナー

#### ▼駿河湾釜揚げしらす丼

（価格）特別価格 **500 円**(税込)

※各日 20 杯限定。お一人様 1 杯限り。

（アレルギー）ごま・大豆

※本製品で使用しているしらすはえび・かに・いかが混ざる漁法で採取しています。

（販売場所）物販 惣菜コーナー



「ズワイガニ(姿)」2,026 円(税込)



（左）「本まぐろの切り落とし丼」1,000 円(税込)

（右）「駿河湾釜揚げしらす丼」500 円(税込)

### ●お茶の間食堂に新メニューが登場！「2026！そらっとカレー」

総重量はなんと“2,026g”！年末年始だけの超ド級スペシャルカレーです。お茶の間食堂が誇る“茶色の美味しさ”を全部詰め込みました。「食べきれたら今年はきっといい年になる」そんな願いも込めた年末年始限定、運試しカレーです。

#### <概要>

（発売日）2025 年 12 月 27 日(土)～

（時間）10:00～L.O.15:00

（価格）2,800 円(税込)

（販売場所）お茶の間食堂

（アレルギー）小麦・卵・乳成分・えび・豚肉・鶏肉・牛肉・大豆・さば・りんご・ゼラチン



「2026!そらっとカレー」2,800 円(税込)



## 《年始から実施するコンテンツ》

### ●農産物“26 円”朝市

静岡県産中心の農産物を“26 円均一”で販売いたします。すべて 1 本・1 個ずつのバラ売りとなります。お一人様 1 品目につき 5 点限りの数量限定販売です。

#### <概要>

(開催日) 2026 年 1 月 1 日(木)、1 月 2 日(金)の 2 日間のみ

(時 間) 9:00～

(定 員) 先着 60 名様

(価 格) 26 円 (税込 28 円)

(内 容) 品目は仕入れ状況により異なります。

(場 所) 店頭特設会場



農産物“26 円”朝市

※1 家族 1 名様までご購入可能。

※当日の開店前に先着順で整理券をお配りいたします。

### ●“2026 円福袋”が登場！

道の駅そらっと牧之原自慢の商品がたっぷりと入った福袋の初売りを行います。「そらっと福袋」「静岡お茶福袋」「地酒とおつまみ福袋」の 3 種類をご用意いたします。「そらっと福袋」は、新年のお祝いとして 2,026 円で販売！すべて数量限定となりますので、お早めにお買い求めください！

#### <概要>

(開催日) 2026 年 1 月 1 日(木) ～ ※無くなり次第終了

(時 間) 9:00～

(価 格) ・「そらっと福袋」2,026 円(税込) ※30 袋限り

・「静岡お茶福袋」3,000 円(税込) ※30 袋限り

・「地酒とおつまみ福袋」5,000 円(税込) ※10 袋限り

(場 所) 物販エリア内



「そらっと福袋」2,026 円(税込)

### ●旬の果物が詰まった“2026 円福袋”が登場！

2026 年にちなみ、2,026 円で販売！みかんやいちごなど、季節のくだものを詰め込んだ福袋です。

#### <概要>

(開催日) 2026 年 1 月 4 日(日)のみ

(時 間) 9:00～ ※30 袋限り

(価 格) 2,026 円(税込)

(場 所) 物販エリア内



「旬の果物が詰まった福袋」2,026 円(税込)

※お一人様 1 袋限りご購入可能。

## ■ お得な注目イベント

### 《年末から実施するイベント》

#### ● 新米すくい放題

お米の高騰が続いていますが、30 秒間新米がすくい放題です！静岡県産の新米をご用意いたします。

＜概要＞

（開催日）2025 年 12 月 27 日(土)、31 日(水)、

2026 年 1 月 2 日(金)の 3 日間のみ

（時 間）15:00～

（定 員）先着 50 名様

（価 格）500 円(税込)

（内 容）30 秒間で新米をすくい放題。

（場 所）店内特設会場



写真はイメージです

「新米すくい放題」500 円(税込)

#### ● 絵馬奉納

2026 年の目標や夢をお書きください。皆様の想いを、坂部神社に奉納いたします。

＜概要＞

（開催日）2025 年 12 月 27 日(土)～2026 年 1 月 4 日(日)

（時 間）9:00～

（価 格）無料

（場 所）店頭特設会場



写真はイメージです

絵馬奉納

### 《年始から実施するイベント》

#### ● 大大大野菜詰め放題市

静岡県産中心の野菜を 15 種類以上をご用意いたします。制限時間 2 分で詰め放題です。

＜概要＞

（開催日）2026 年 1 月 3 日(土) のみ

（時 間）9:00～

（定 員）先着 100 名様

（価 格）1,000 円(税込)

（内 容）制限時間 2 分。袋から落ちなければ OK。

品目は仕入れ状況により異なります。

品目によって、個数制限を設ける可能性がございます。

（場 所）店頭特設会場



「大大大野菜詰め放題市」1,000 円(税込)

※1 家族 1 名様までご参加可能。

※当日の開店前に先着順で整理券をお配りいたします。

## ●駅長と対決！じゃんけん大会

メディアに度々露出している名物駅長とのじゃんけん大会！勝った方には、当駅オリジナルのお土産セットをプレゼントいたします！挑戦者をお待ちしております！

### <概要>

（開催日）2026年1月1日(木)～1月4日(日)の4日間のみ

（時 間）各日 14:00～

（価 格）無料

（場 所）店頭特設会場



## ●新春大抽選会

期間中、税込 3,000 円以上お買い上げごとに、専用カウンターにて応募ハガキを 1 枚贈呈いたします。必要事項をご記入のうえ、店内の応募箱へご投函ください。厳正な抽選のうえ、豪華賞品を当選者へプレゼントいたします。応募ハガキが無くなり次第、受付終了となります。

### <概要>

（開催日）2026年1月1日(木)～1月4日(日)の4日間のみ

（時 間）9:00～

（内 容）

- ・税込 3,000 円以上のお買い上げレシート
- ・複数レシートの合算は可能(当日分のみ)
- ・当選者の発表は商品の発送をもって返させていただきます。

（場 所）専用カウンター



新春大抽選会

## ●「カネジュウ」の甘酒ふるまい

焼津市に本社がある「カネジュウ」さんの甘酒を 100 名様限定で無料配布いたします。  
昭和 50 年より発売している歴史ある甘酒をご堪能ください！

### <概要>

（開催日）2026年1月1日(木)のみ

（時 間）9:00～

（定 員）先着 100 名様

（価 格）無料

（場 所）屋外テント



「カネジュウ」の甘酒ふるまい

## ●お茶の間食堂特製！「そらっ豚汁」ふるまい

牧之原市の生産者の野菜、静岡県焼津のあいじろ味噌を使用した特製豚汁です。

### <概要>

（開催日）2026年1月2日(金)、1月3日(土)の2日間のみ

（時 間）9:00～

（定 員）先着 100 名様

（価 格）無料

（場 所）屋外テント



そらっ豚汁のふるまい



## ■ イベント期間限定の新メニューが登場！

### ● 年末年始限定！特別メニューの発売

各店舗から年末年始限定の特別メニューを発売いたします。すべて新商品で、この期間のみの登場となります。この機会をお見逃しなく！

#### 《年末から販売する新メニュー》

##### ▼波乗りレモンステーキ(お茶の間食堂)

牧之原市の誇る特産品「波乗りレモン」をふんだんに使用したここでしか味わえない特別なステーキです。“牧之原の新名物ステーキ”がついに誕生です！

##### <概要>

(発 売 日) 2025 年 12 月 27 日(土)～

(時 間) 10:00～L.O.15:00

(価 格) 3,850 円(税込)

(販 売 場 所) お茶の間食堂

(アレルギー) 小麦・乳成分・大豆・牛肉



「波乗りレモンステーキ」 3,850 円(税込)

##### ▼しらす桜エビの紅白どっさり蕎麦(お茶の間食堂)

駿河湾産のしらすと桜エビを豪快に蕎麦の上に乗せました。静岡県を代表する海の幸を、年末年始のお祝いにふさわしく“紅白”でたっぷりと盛りつけました。さらに、当駅名物“太鼓の音”とともにお客様の目の前で盛る演出付き！目でも耳でも楽しめる、お茶の間食堂だけのお祝いそばです。

##### <概要>

(発 売 日) 2025 年 12 月 27 日(土)～

(時 間) 10:00～L.O.15:00

(価 格) 2,000 円(税込)

(販 売 場 所) お茶の間食堂

(アレルギー) 小麦・そば・えび・乳成分・大豆・さば



「しらす桜エビの紅白どっさり蕎麦」 2,000 円(税込)

##### ▼初日の出クレープ(牧之原さとり本店)

静岡県産みかんを太陽に見立てた見た目も中身もみかんがたっぷりのクレープ。みかんをまるごと 1 個使用し、みかんの薄皮と抹茶のりがみがマッチしたお濃茶クレープです。

##### <概要>

(発 売 日) 2025 年 12 月 27 日(土)～

(時 間) 10:00～L.O.15:00

(価 格) 1,200 円(税込)

(販 売 場 所) 牧之原さとり本店 屋外販売場所

(アレルギー) 乳成分・卵・小麦・ゼラチン・アーモンド・大豆



「初日の出クレープ」 1,200 円(税込)

## ▼お濃茶みたらしあんパン(さとりベーカリー)

牧之原で150年以上続く醤油醸造所「ハチマル」のお醤油を使ったコクのあるみたらしあんがたっぷりかかったお濃茶みたらしあんパンです。

### <概要>

(発 売 日) 2025年12月22日(月)～※平日のみの販売。

(時 間) 9:00～ ※各日10個限定。お一人様1個限り。

(価 格) 550円(税込)

(販 売 場 所) さとりベーカリー

(アレルギー) 小麦・卵・乳成分・大豆



「お濃茶みたらしあんパン」550円(税込)

## 《年始から販売する新メニュー》

### ▼紅白親子亀パン(さとりベーカリー)

名物『亀の甲羅メロンパン』が新年のお祝いにぴったりの『親子亀』になって登場します！親子亀は新年の縁起物とされています。ぽてっと可愛い親亀の上に、ちょこんと乗った子亀。新年最初のラッキーアイテムとして、親子亀パンを手にして“幸運ゲット”しましょう！

### <概要>

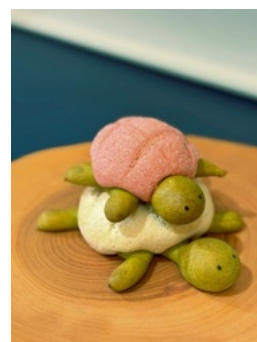
(発 売 日) 2026年1月1日(木)～1月3日(土)の3日間のみ

(時 間) 9:00～ ※各日10個限定。お一人様1個限り。

(価 格) 390円(税込)

(販 売 場 所) さとりベーカリー

(アレルギー) 小麦・卵・乳成分・大豆



「紅白親子亀パン」390円(税込)

## ■道の駅で縁起物をゲットをしよう！

## 《年末から販売する商品》

### ●年越しそば／お酒・ビールの販売

大晦日の夜に年越しそばを食べる習慣は江戸時代後期より存在していたようです。なぜそばなのかというと、「そばは細く長いことから延命・長寿を願ったものであるとする説」や「そばが切れやすいことから旧年の厄災を切るという説」など諸説ございます。縁起物のそばと、食卓を彩る美味しい地酒で楽しい年末を迎えましょう！

### <商品概要>

(発売日) 2025年12月27日(土)～

(時 間) 9:00～

(場 所) 物販エリア

### <年越しそば>

- ・静岡牧之原茶そば つゆ付き(2人前) 735円(税込)
- ・十割そば つゆ付き(2人前) 702円(税込)
- ・山葵そば つゆ付き(2人前) 735円(税込)
- ・自然薯そば つゆ付き(2人前) 735円(税込)
- ・胡桃そば つゆ付き(2人前) 702円(税込)
- ・山家そば(3玉・330g) 410円(税込)
- ・ねこんぶだし(500ml) 980円(税込)
- ・海の恵だし(8g×5包) 486円(税込)  
(8g×25包) 1,890円(税込)

### <お酒・ビール>

- ・〔開運〕純米大吟醸田沼意次候(720ml) 3,300円(税込)
- ・〔清酒〕富士山純米吟醸金箱入(720ml) 2,673円(税込)
- ・〔清酒〕喜平静岡蔵純米大吟醸山田錦赤(720ml) 3,410円(税込)
- ・〔清酒〕喜平静岡蔵純米大吟醸山田錦青(720ml) 3,410円(税込)
- ・サッポロ静岡麦酒(並缶 350ml) 261円(税込)  
(L缶 500ml) 341円(税込)

## 《年始から販売する商品》

### ●謹賀新年！紅白さつまいもの食べ比べ

さつまいもは、縁起の良い食べ物としておせち料理に入っていることが多くあります。縁起の良い紅白さつまいもで運気を上げましょう！

#### ＜概要＞

（開催日）2026年1月1日(木)～1月3日(土)の3日間のみ

（時 間）10:30～ ※無くなり次第終了

（価 格）400円(税込)

（場 所）つぼ焼き芋売場



紅白さつまいもの食べ比べ

※写真はすべてイメージです。

※各イベント内容、商品内容は、仕入れ状況により変更になる可能性もございます。

## ■「心ひとつに迎える大新春祭～そらっと牧之原、初めての正月～」開催概要

●イベント名称：心ひとつに迎える大新春祭～そらっと牧之原、初めての正月～

●開催日程：2025年12月27日(土)～2026年1月4日(日)

＜年末年始限定メニュー＞

お茶の間食堂：「波乗りレモンステーキ」「2026！そらっとカレー」

「しらす桜エビの紅白どっさり蕎麦」 2025年12月27日(土)～

牧之原さとり本店：「初日の出クレープ」2025年12月27日(土)～

さとりベーカリー：「紅白親子亀パン」2026年1月1日(木)～1月3日(土)

「お濃茶みたらしあんパン」2025年12月22日(月)～

＜海鮮大市＞2025年12月27日(土)～2026年1月4日(日)

＜年越しそば／お酒・ビールの販売＞2025年12月27日(土)～

＜絵馬の奉納＞2025年12月27日(土)～2026年1月4日(日)

＜新米すくい放題＞2025年12月27日(土)、31日(水)、2026年1月2日(金)の3日間

＜農産物“26円”朝市＞2026年1月1日(木)、1月2日(金)の2日間

＜大大大野菜詰め放題市＞2026年1月3日(土)のみ

＜福袋＞

「そらっと福袋」2026年1月1日(木)～

「静岡お茶福袋」2026年1月1日(木)～

「地酒とおつまみ福袋」2026年1月1日(木)～

「果物」2026年1月4日(日)のみ

＜駅長と対決！じゃんけん大会＞2026年1月1日(木)～1月4日(日)の4日間

＜新春大抽選会＞2026年1月1日(木)～1月4日(日)の4日間

＜カネジュウの甘酒ふるまい＞2026年1月1日(木)のみ

＜そらっ豚汁のふるまい＞2026年1月2日(金)、3日(土)の2日間

＜紅白さつまいもの食べ比べ＞2026年1月1日(木)～1月3日(土)の3日間

●時間：9:00～17:00 ※店舗やイベントにより異なります。

●場所：道の駅そらっと牧之原



## ■「道の駅そらっと牧之原」施設概要

名 称：道の駅そらっと牧之原  
所 在 地：静岡県牧之原市坂部 582-1  
面 積：約 6,700m<sup>2</sup>  
駐 車 台 数：第 1 駐車場(道の駅内)普通車 72 台/身障者用 2 台/大型車 6 台/EV 充電(※2025 年内に設置予定)  
バイク 7 台程度/駐輪場 15 台程度(サイクルラック別途有)/第 2 駐車場(道の駅横すぐ)普通車 20 台  
第 3 駐車場(道の駅より 200m)普通車 60 台/第 4 駐車場(道の駅より 50m)普通車 40 台  
施 設 設 備：(情報提供・休憩施設)トイレ※24 時間利用可能/情報発信スペース  
(休憩所地域振興施設)農産物直売所/飲食/FF など  
(イベントスペース)イベント広場/遊具/照明施設/ベンチなど  
営 業 時 間：午前 9 時～午後 5 時（一部店舗で異なる）  
施 設 運 営：株式会社村の駅  
管 理 運 営：株式会社 TTC  
公式サイト：<https://michinoeki-makinohara.com>



## ■管理運営

会 社 名：株式会社 TTC  
代 表 者：代表取締役 河越 康行  
所 在 地：静岡県熱海市上多賀 686 番地  
主な事業内容：ブランド商品の企画・開発・卸・販売及び品質管理/ブランド店舗の開発・運営/  
地域創生コンサルタント事業/店舗プロデュース全般/食のテーマパークの開発・運営/  
道の駅の運営/観光土産品の企画/開発/卸販/販売/  
美容・健康関連商品の企画・開発・卸・販売/宿泊・温浴事業/6 次産業化ビジネス（農業）  
公 司 サ イ ト：<https://www.ttc-gr.co.jp/>

## ■施設運営

会 社 名：株式会社村の駅  
代 表 者：代表取締役 瀬上 恭寛  
所 在 地：静岡県三島市安久 322-1  
主な事業内容：食のテーマパーク開発/農産物直売所/  
観光土産品の企画開発販売及び品質管理/通信販売事業の展開  
公 司 サ イ ト：<https://www.muranoeki.com/>

### 本ニュースリリースに関するお問い合わせ先

道の駅そらっと牧之原 広報事務局 担当：小林、栗原

TEL : 045-410-1131 FAX : 045-410-1132 E-MAIL : [media@michinoeki-makinohara.com](mailto:media@michinoeki-makinohara.com)